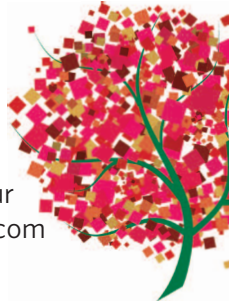


CARREFOUR CULTUREL PAUL-MÉDÉRIC

4, rue Ambroise-Fafard
Tél. 418.435.2540
Télé. 418.435.2818
www.baiesaintpaul.com/carrefour
carrefourculturel@baiesaintpaul.com
Horaire
Jusqu'au 4 juin 2017
Du jeudi au dimanche de 10 h à 17 h
Ouvert les lundis fériés



EXPOSITIONS PERMANENTES

STUDIO TRAD - les textiles charlevoisiens

Cette exposition permanente rend hommage aux artisanes, mères et grands-mères, qui ont perpétué les savoir-faire de l'art textile charlevoisien. Retour aux sources du boutonné, du crocheté, du tissage et du tricot qui ont fait la renommée de la région, le STUDIO TRAD vous invite également à vous initier à ces techniques. Venez découvrir tout le potentiel créatif et actuel en rencontrant des artisanes du Cercle de Fermières de Baie-Saint-Paul présentes certains après-midis.

ESPACE BAIE-SAINT-PAUL EXPO-EXPÉRIENCE

La première exposition permanente sur l'histoire, le patrimoine et le dynamisme culturel de Baie-Saint-Paul. Lieu de découverte au centre-ville, Espace Baie-Saint-Paul vous convie à une visite du « paradis des artistes ». Le concept technologique vous permet de choisir les thèmes ou attraits que vous désirez explorer dans la salle interactive ou sur le terrain en parcourant la ville à l'aide des cinq circuits proposés dans l'application mobile à télécharger gratuitement. Nouvelle section sur les paysages de Baie-Saint-Paul depuis juin. Un outil incontournable pour tout connaître de Baie-Saint-Paul ! Une présentation de Desjardins.

EXPOSITIONS TEMPORAIRES

Du 16 mars au 4 juin DESSINS D'ÉQUIVALENCE Natasha Durand

Natasha Durand présente ses multiples dessins sous forme d'installations. Elle procède à des accrochages de différentes hauteurs puis à des empilements sur des lutrins. Elle crée, le temps de son exposition, des relations uniques entre les images. Celles-ci se côtoient pour se compléter ou s'opposent pour mieux se mettre en valeur les unes par rapport aux autres.

Du 16 mars au 4 juin KYLEMORE HOUSE Vanessa Locatelli

Cette exposition s'organise autour d'un travail d'exploration issu d'un long séjour à Kylemore House, dans un lodge de pêche au cœur d'une région isolée d'Irlande. En exposant ses petites pochades à l'huile et dessins d'observations, Vanessa souhaite dresser un portrait formel et poétique de ce lieu qui demeure pour elle aussi familier que mythique. Elle s'intéresse particulièrement à l'atmosphère, au paysage brut et à la lumière de l'Irlande.

Du 16 mars au 4 juin

MIGRATIONS

Octavie, collectif en arts visuels

Elles ont pour noms Lise Boulanger, Hélène Brodeur, Louise Ferland, Marjolaine Hébert, Nicole Latouche, Francine Paradis, Sylvie Perron et Rocheron et elles pratiquent diverses techniques d'arts visuels. Réunies en collectif, pour le plaisir et la complicité, elles conjuguent leurs énergies et idées afin de réaliser des projets collectifs dont cette exposition.

ACTIVITÉS

Jam de musique traditionnelle

Mercredi 19 avril 19 h

Carrefour culturel Paul-Médéric

Coût : Gratuit

Dans son histoire Charlevoix fut marqué par ses musiciens de musique traditionnelle. Encore aujourd'hui, nous trouvons de ces porteurs de tradition qui font vivre l'héritage reçu. Cette activité est une invitation aux musiciens à participer à des rencontres musicales, afin de partager leur passion pour la musique traditionnelle et par le fait même susciter de nouveaux adeptes! Le public est bienvenu ! Informations : Bernard Bouchard au 418-435-4031 ou berbou15@gmail.com.

BIBLIOTHÈQUE RENÉ-RICHARD

9, rue Forget
Tél. (418) 435-5858
Télé. (418) 435-0010
www.baiesaintpaul.com/culture
deniseouellet@baiesaintpaul.com

Horaire
De septembre à mai
Dimanche : de 13 h à 16 h
Lundi : Fermé
Mardi : de 12 h à 20 h
Mercredi : de 10 h à 18 h
Jeudi : de 13 h à 20 h
Vendredi : de 13 h à 18 h
Samedi : de 13 h à 16 h

EXPOSITIONS

Du 2 mars au 3 avril FEMMES MODERNES

Centre des femmes de Charlevoix et Centre-Femmes aux Plurielles

Les deux centres de femmes mettaient sur pied, en 2002, la première exposition collective pour les femmes de la région. L'activité est organisée chaque année depuis, pour souligner la Journée internationale des femmes. On y propose une réflexion sur la situation mondiale des femmes, permettant ainsi aux artistes amateurs et professionnels d'exprimer leur vision au moyen des arts visuels et de la poésie.

Du 30 avril au 3 juin

ECHO DES MONTAGNES D'HIER À AUJOURD'HUI

Chœur Écho des montagnes

C'est en 1979 que la chorale baptisée alors « La Gerbe d'Or » voit le jour à l'initiative de quelques membres du club de l'Âge d'Or. Le père Georges Morin, le frère Aimé Girard et sœur Géralda en assument la première direction. En 1985, elle devient « Écho des montagnes ». La chorale est maintenant régie par un conseil d'administration, bénéficie de subventions et présente des concerts de grande qualité.

ACTIVITÉS

Heure du conte de Pâques

Vendredi 7 avril à 18 h 30

Bibliothèque René-Richard

Coût : Gratuit

Le conte s'adresse aux jeunes de 4 à 8 ans. Inscription nécessaire avant le 6 avril à la Bibliothèque.

SERVICES

Informatique et Internet

Le centre d'accès communautaire Internet (CACI) offre des sessions d'initiation à l'informatique et à Internet pour les personnes qui n'ont jamais touché à un ordinateur ou qui veulent simplement approfondir leurs connaissances. Inscription : Olivier ou Sheila au (418) 639-1199. (En cas d'absence, laissez un message.)

Le service informatique de la bibliothèque est accessible à tous gratuitement. La carte de membre n'est pas nécessaire. De plus, Internet sans fil est disponible pour les utilisateurs d'un ordinateur portable.

Service Canada

Un agent de Service Canada se rend à la bibliothèque tous les mercredis de 9 h à 15 h 30 pour offrir aux citoyens des services du gouvernement du Canada.

- Aide pour compléter les demandes d'assurance-emploi et de la sécurité du revenu;
- Accès à l'information sur les programmes et services du gouvernement du Canada;
- Aide à la navigation sur le site Internet www.servicecanada.gc.ca

Revues

Le culturel Voir (mensuel), la revue Le Libraire, ainsi que le journal 50 + sont disponibles gratuitement à la bibliothèque.

Livres usagés

Livres et casse-tête usagés à vendre au prix de 0,25 \$ à 3 \$.





CALENDRIER DES ORGANISMES CULTURELS

Espace muséal et patrimonial des Petites Franciscaines de Marie

Johanne Vigneault, directrice
61, rue Ambroise-Fafard
Baie-Saint-Paul G3Z 2J7
418-435-3520
espacemusealpfm@derytele.com
www.espacemusealpfm.com

Horaire

Fermeture saisonnière - Ouverture pour groupe et sur réservation

Visite du musée et de la chapelle

Coût : 3 \$ Visite des expositions ou de la chapelle
5 \$ pour les deux

Gratuit pour les 16 ans et moins ainsi que pour les Ami(e)s de l'Espace muséal

Visitez l'exposition permanente sur l'origine, les débuts et l'évolution de la congrégation, des États-Unis au Québec à son enracinement dans Charlevoix ainsi que l'exposition temporaire sur Saint-François d'Assise, patron de l'écologie et guide spirituel des Petites Franciscaines de Marie. Une visite guidée de la chapelle privée des religieuses est aussi possible.

LE CHŒUR ÉCHO DES MONTAGNES

Bibianne Tremblay, Présidente
77, rue Leclerc
Baie-Saint-Paul G3Z 2L1
418-435-5622
Bibianne13@hotmail.com
www.facebook.com/Le-choeur-Écho-des-montagnes

Concert du printemps

Dimanche 4 juin, 14 h
Centre communautaire Pro Santé
Coût non déterminé

Sous la direction de M. Michel Racine, accompagné au piano par Mme Renée Gagnon, nous revisiterons les airs connus des cahiers de la bonne chanson !

LE CHŒUR POLYPHONIQUE DE CHARLEVOIX

Jasmine Gilbert, présidente
418-240-3898
choeurpolyphonique@derytele.com
www.choeurpolyphoniquedecharlevoix.org

Concert du Chœur polyphonique de Charlevoix « Pour tous les goûts »

Samedi 27 mai, 19 h 30
Église de Saint-Fidèle
Les dimanches 28 mai et 4 juin, 14 h et le samedi 3 juin, 19 h 30

Musée d'Art contemporain de Baie-Saint-Paul
Coût : 25 \$/adulte, 15 \$/moins de 18 ans

Le Chœur polyphonique de Charlevoix vous fera passer par toute une gamme d'émotions avec un répertoire « Pour tous les goûts » : du romantisme autrichien avec des Valses d'amour de Johannes Brahms à la profondeur de Gabriel Fauré en passant par des folklores écossais et américains, sans oublier de belles découvertes comme les chants d'amours hébreux d'Éric Whitacre. Même les amateurs de negro spiritual et de gospel y trouveront leur compte. Billets en vente auprès des choristes, à l'entrée et sur réservation par courriel

MUSÉE D'ART CONTEMPORAIN DE BAIE-SAINT-PAUL

Jacques St-Gelais Tremblay, directeur général
23, rue Ambroise-Fafard,
Baie-Saint-Paul, QC, G3Z 2J2
(418) 435-3681
info@macbsp.com • www.macbsp.com

Horaire

Du mardi au dimanche de 11 h à 17 h
Coût : Adulte 10 \$/Résidents de Charlevoix
5 \$/Aîné et étudiant 7 \$/Famille 15 \$

Françoise Sullivan - Hommage à la peinture

Du 25 novembre 2016 au 4 juin 2017

Artiste multidisciplinaire reconnue internationalement, Françoise Sullivan fait partie des figures marquantes de l'histoire de l'art du Québec et du Canada. Avant-gardiste, elle a été l'un des membres fondateurs des Automatistes auprès de Borduas et de Riopelle. Quelques œuvres provenant de séries mythiques de la peintre, tels les Tondos ou les Hommages, agiront non pas comme des témoins passés, mais bien tels les guides qu'ils sont dans sa production actuelle.

Échange Québec-PACA : Extension de la pratique des idées

Du 25 février au 4 juin 2017

Des artistes québécois et français font rencontrer leurs pratiques par l'échange d'idées, explorant ensemble les réalités matérielles et esthétiques qui s'imposent à la création actuelle. À défaut de faire voyager des œuvres, ce sont les idées d'un artiste qui ont été envoyées d'un continent à l'autre sous forme d'instructions, écrites et/ou dessinées, qu'un autre va interpréter à sa manière. Artistes québécois et français : Karole Biron, Martin Boisseau, Eveline Boulva, François Mathieu, Ariane Plante, Reno Salvail, François Simard, Dominique Angel, Claire Dantzer, Sylvie Réno, Anne-Valérie Gasc, Laurent Perbos, Nicolas Pincemin, Stéphane Protic.

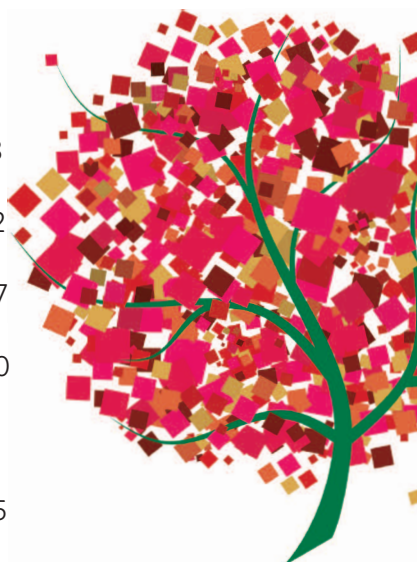
Zone de libres-échanges - Histoire du Symposium international d'art contemporain

Jusqu'au 1er mai 2018

L'exposition multimédia Zone de libres échanges permet de redécouvrir cet événement artistique majeur par le biais de son histoire, de la collection d'œuvres qu'il a générée et de témoignages sur l'étendue de son influence. Projections immersives grand format, entrevues vidéos, bornes de consultation, œuvres originales et documents d'archives, le public est convié à expérimenter un parcours d'exposition à volets interactifs. Plus de 400 artistes, plus de 550 œuvres, trois décennies de créations et de rencontres, ça se raconte!

LE CONSEIL MUNICIPAL

Maire Jean Fortin
maire@baiesaintpaul.com 418 435-2040
Siège 1 Thérèse Lamy
district1@baiesaintpaul.com 418 240-2258
Siège 2 Gilbert Gaudreault
district2@baiesaintpaul.com 418 435-6282
Siège 3 Luc A. Goudreau
district3@baiesaintpaul.com 418 760-8687
Siège 4 Olivier Simard
district4@baiesaintpaul.com 418 435-6990
Siège 5 Gaston Duchesne
district5@baiesaintpaul.com 418 435-6371
Siège 6 Sébastien Perron
district6@baiesaintpaul.com 418 665-1655



COMMENT NOUS JOINDRE

Direction générale : Martin Bouchard
418 435-2205, p. 6202
dg@baiesaintpaul.com
Communications : Luce-Ann Tremblay
418 435-2205, p. 6205
latremblay@baiesaintpaul.com
Grefe : Émilien Bouchard
418 435-2205, p. 6204
greffe@baiesaintpaul.com
Loisirs et parcs : Robert Bellerive
418 435-2205, p. 6241
loisir@baiesaintpaul.com
Service du génie : Jean Daniel
418 435-2205, p. 6221
genie@baiesaintpaul.com

Service des opérations publiques :

Alain Cajolet
418 435-2205, p. 6222
alaincajolet@baiesaintpaul.com
Directeur financier : Réjean Tremblay
418 435-2205, p. 6211
rejeantremblay@baiesaintpaul.com
Urbanisme et culture : Diane Lemire
418 435-2205, p. 6291
urbanisme@baiesaintpaul.com
Sécurité publique, incendie : Alain Gravel
418 435-2205, p. 6261
incendie@baiesaintpaul.com
ou 911 pour toutes urgences.

BAIESAINTPAUL.COM